



Gültig ab 01.01.2026

Tickets für Studierende

Verkehrsverbund **naldo** 

Aktualisierte Auflage - gültig ab 01.01.2026

Inklusive aller Infos zum
D-Ticket JugendBW!

Für Stadt · Land · **Bus & Bahn**



Hallo und herzlich willkommen im naldoland!

Der Verkehrsverbund Neckar-Alb-Donau, kurz naldo, ist ein Zusammenschluss der Landkreise Reutlingen, Sigmaringen, Tübingen und des Zollernalbkreises sowie der Verkehrsunternehmen der Region für den Öffentlichen Personennahverkehr. Seit 2002 gibt es den naldo-Tarif und somit einen einheitlichen Fahrschein, der bei den rund 50 Verkehrsunternehmen der Region anerkannt und verkauft wird.

Alle Informationen zu Tickets für Studierende sind auf den folgenden Seiten zusammengefasst.

Verkehrsverbund **naldo**≡



Inhalt

Deutschlandticket JugendBW Seite 4

Semesterticket Seite 6

So funktioniert das Handyticket Seite 8

**Studierendenausweis =
naldo-Ticket** Seite 9

Fahrradmitnahme Seite 10

Tickets online kaufen Seite 11

Deutschlandticket JugendBW

Für Studierende



- Persönlich
- Für Studierende an folgenden Hochschulen im naldo
 - Eberhard Karls Universität Tübingen
 - Hochschule für Kirchenmusik der Evangelischen Landeskirche Tübingen
 - Hochschule für Kirchenmusik der Diözese Rottenburg-Stuttgart (Standort Rottenburg)
 - Steinbeis Global Institute Tübingen
 - Hochschule Reutlingen
 - Hochschule für Forstwirtschaft Rottenburg
 - Hochschule Albstadt-Sigmaringen - Technik, Wirtschaft, Informatik, Life Sciences
 - Modelfachschule Sigmaringen
 - Knowledge Foundation Reutlingen
 - Theologische Hochschule Reutlingen
- Alternativ für Studierende mit einer Hochschule außerhalb Baden-Württembergs und mit Wohnort in einem der vier naldo-Landkreise Reutlingen, Tübingen, Sigmaringen und Zollernalbkreis.
- Start zu jedem Monatsersten möglich, Mindestbezug: ein Jahr, der Solidaritätsbeitrag wird nicht angerechnet.
- Gilt rund um die Uhr, sieben Tage die Woche im Öffentlichen Personennahverkehr (2. Klasse) in ganz Deutschland (nicht im Fernverkehr: ICE, IC, EC, Fernbus. Ausnahme: Gäubahn (Stuttgart-Singen))

- Ausgabe im Abonnement als Handyticket (>> Ausgabe in WDW-App)
- Monatliche Zahlungsweise
- Nicht übertragbar, keine Mitnahmeregelung
- Amtlicher Lichtbildausweis muss mitgeführt werden
- Kann während des Studiums bis zu dem Monat bezogen werden, in dem man 27 Jahre alt wird. Ab 21 Jahre muss jährlich ein Nachweis über den Studierendenstatus erbracht werden.
- Vorteile bei der und bewegtPlus
- Zusätzlich steht in der Aboverwaltung im Kundenportal monatlich ein Print@Home-Ticket für das naldo-Netz bereit

Waben / Preisstufe

Preis

Nahverkehr Deutschland

45,00

Preise in Euro. Gültig ab 01.01.2026 (Preis pro Monat)

Ticketkauf

- Studi-Web-Shop unter studis.naldo.de,
- Bestellfrist Handyticket: bis einschl. 27. eines Monats (auch für den laufenden Monat)
- Zuständiges Abocenter: Süd

Wer mit einem Deutschlandticket oder Deutschlandticket JugendBW zu einem der 240 bewegtPlus-Partnern anreist, profitiert von vielen bewegtPlus Vorteilen.



Semesterticket

- Persönlich
- Für Studierende an folgenden Hochschulen im naldo
 - Eberhard Karls Universität Tübingen
 - Hochschule für Kirchenmusik der Evangelischen Landeskirche Tübingen
 - Hochschule für Kirchenmusik der Diözese Rottenburg-Stuttgart (Standort Rottenburg)
 - Steinbeis Global Institute Tübingen
 - Hochschule Reutlingen
 - Hochschule für Forstwirtschaft Rottenburg
 - Hochschule Albstadt-Sigmaringen - Technik, Wirtschaft, Informatik, Life Sciences
 - Knowledge Foundation Reutlingen
- Gilt für das Sommer- bzw. Wintersemester im gesamten naldo-Netz
 - Sommersemester: 1. März bis 31. Aug. bzw. 1. Apr. bis 30. Sep.
 - Wintersemester: 1. Sep. bis 29. Feb. bzw. 1. Okt. bis 31. März
- Richtet sich nach der offiziellen Semesterlaufzeit der jeweiligen Hochschule
- Als Handyticket (>> Ausgabe in WDW-App). Zusätzlich steht in der Ticketverwaltung im Studi-Web-Shop ein Print@Home-Ticket bereit



- Kostenloser Ersatz beim Print@Home-Ticket, jedoch nicht beim Papierticket
- Papiertickets sind nur mit Unterschrift gültig
- Nicht übertragbar, keine Mitnahmeregelung
- Ist nur zusammen mit dem aktuellen Studierendenausweis gültig. Gibt die Hochschule keine Studierendenausweise aus, so wird alternativ auch die Immatrikulationsbescheinigung in Verbindung mit einem amtlichen Lichtbildausweis akzeptiert.

Waben / Preisstufe	Preis
5 (Netz)	153,10

Preise in Euro. Gültig ab 01.10.2024 (Preis pro Semester, ab Sommersemester 2026: 161,10 Euro)

Ticketkauf

- Studi-Web-Shop unter studis.naldo.de, Ausgabe als Handyticket (über die Wohin-Du-Willst-App).
- Vorverkaufsstellen (Reisezentren/Agenturen) von Deutscher Bahn, Stadtverkehr Tübingen, Stadtverkehr Reutlingen und Omnibus Groß im naldo, Ausgabe als Papierticket
- Verkaufsstart: Sommersemester: 1. Feb., Wintersemester: 1. Aug.

Informationen zu benötigten Nachweisen beim Kauf des Semestertickets finden Sie auf unserer Homepage unter www.naldo.de.

So funktioniert das Handyticket!

1. Bitte registrieren Sie sich im Studi-Web-Shop unter studis.naldo.de. Eine Registrierung ist ab 18 Jahren möglich, eine Bestellung für Dritte ist zulässig. Sie erhalten dann einen Bestätigungslink, den Sie innerhalb von drei Tagen aktivieren müssen, nur dann ist eine Bestellung des Deutschlandtickets JugendBW oder des Semestertickets möglich.
2. Nach erfolgter Anmeldung bestellen Sie das gewünschte Tarifprodukt.
3. Laden Sie die Wohin-Du-Willst-App (iOS- und Android-Geräte) im App-Store herunter.
4. Sie erhalten fünf Tage vor Geltungsbeginn per E-Mail einen Abrufcode für die Wohin-Du-Willst-App zugesandt, alternativ wird er Ihnen auch in der Vertragsübersicht im Studi-Web-Shop angezeigt. Mit diesem können Sie dort im Bereich „Meine Fahrkarten“ Ihr Deutschlandticket JugendBW unter „Du hast schon ein Abo? Jetzt importieren“ aktivieren. Bei einer Bestellung weniger als fünf Tage vor Geltungsbeginn wird Ihnen der Abrufcode spätestens nach 48 Stunden per E-Mail zugesandt. Für alle Hochschulen, bei denen der Nachweis durch das Abocenter geprüft werden muss, wird die E-Mail erst dann versandt, wenn das Abocenter Ihre Angaben geprüft hat. Dies kann 2-4 Tage dauern.

Wohin Du Willst App



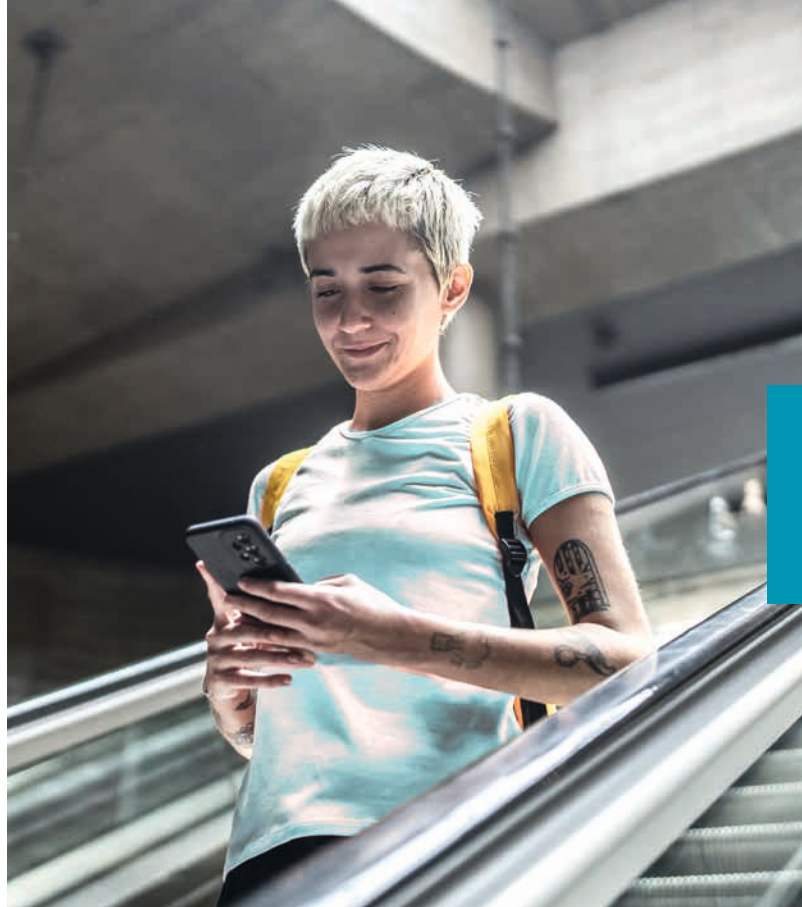
Betreiber der
App: Regionalbus
Ostbayern



GET IT ON
Google Play
min. Android 14



Download on the
App Store
min. IOS 15.0



Studierendenausweis = naldo-Ticket

- Für Studierende der kooperierenden Hochschulen im naldo
- Der gültige Studierendenausweis wird für die Dauer des Semesters (offizielle Semesterlaufzeit der jeweiligen Hochschule) zum naldo-Ticket
- Gilt im gesamten naldo-Netz zu folgenden Zeiten: montags bis freitags ab 19 Uhr sowie an Samstagen, Sonntagen und an gesetzlichen Feiertagen in Baden-Württemberg sowie am 24.12. und 31.12. ganztägig, jeweils bis 5 Uhr des Folgetages.
- Auf dem Studierendenausweis muss das naldo-Logo aufgedruckt sein

Fahrradmitnahme

im Zug

- Auf allen Schienenstrecken im naldo können montags bis freitags vor 6 Uhr und nach 9 Uhr sowie samstags, sonn- und feiertags ganztägig Fahrräder kostenlos mitgenommen werden
- Auf der Ammertalbahn (RB63, Herrenberg - Tübingen) ist montags bis freitags der Zug um 6.49 Uhr ab Herrenberg in Fahrtrichtung Tübingen generell für die Radmitnahme gesperrt
- Auf den meisten Strecken in Baden-Württemberg ist die Fahrradmitnahme in den Nahverkehrszügen samstags, sonn- und feiertags ganztägig, montags bis freitags vor 6 Uhr und nach 9 Uhr kostenlos. Aktuelle Übersicht: www.aktivmobil-bw.de

im Bus

- In den Bussen ist eine Fahrradmitnahme nur möglich, wenn es im Fahrplan durch das Fahrradsymbol vermerkt ist oder vom Verkehrsunternehmen ortsüblich bekannt gemacht wurde. Hierbei ist die Fahrradmitnahme von 20.00 Uhr bis 5.00 Uhr des Folgetages kostenlos
- In den RegioBussen X3, X7 und X340 können generell Fahrräder mitgenommen werden, genauso wie in den Regiobussen DonauBodensee (500) und X2, wo es einige wenige Ausnahmen gibt, dies ist im Fahrplan vermerkt. Speziell im Regiobus DonauBodensee ist keine Mitnahme von E-Bikes & Pedelecs möglich. Im RegioBus X82 ist die Radmitnahme montags bis freitags ab 18.30 Uhr möglich, samstags, sonn- und feiertags rund um die Uhr. In allen RegioBussen ist montags bis freitags vor 6 Uhr und nach 9 Uhr sowie samstags, sonn- und feiertags ganztägig die Radmitnahme kostenlos. In den RegioBussen 600 und 800 ist keine Radmitnahme möglich
- In den speziellen Freizeitbussen mit Radmitnahme, die in der Sommersaison im naldo verkehren, ist die Radmitnahme ebenfalls kostenlos

Sofern die Radmitnahme nicht kostenlos ist, ist für jedes Fahrrad ein Fahrradfahrtschein (Preis: Einzelfahrtschein Kind oder Tagesticket Kind) zu lösen. Alternativ kann (montags bis freitags ab 8.30 Uhr) für bis zu fünf Fahrräder auch ein Tagesticket Gruppe gelöst werden.

Weitere Informationen zur Fahrradmitnahme unter www.naldo.de.



Tickets online kaufen

studis.naldo.de



Vertriebspartner ist:
Regionalverkehr Alb-Bodensee GmbH (RAB)
Karlstraße 31-33
89073 Ulm
Tel.: 0731/1550-0
Fax: 0731/1550-28160
E-Mail: servicecenter@dbregiobus-rab.de

Verkehrsverbund ***naldo***≡

Impressum

Herausgeber

naldo, Verkehrsverbund Neckar-Alb-Donau GmbH

Schlossplatz 1

72379 Hechingen

Info-Hotline: 07471/93019696

E-Mail: verkehrsverbund@naldo.de



www.naldo.de



Freizeitportal:
www.naldoland.de



Studi-Web-Shop:
studis.naldo.de

